

**Primera Jornada DOCUMAT
“La difusión de la documentación científica
en matemáticas”**

**Biblioteca Digital de Matemáticas (DML-E)
1980-2007**

Residencia de Estudiantes
26 de Octubre de 2007

Interés del proyecto DML-E

- Importante desarrollo de las Matemáticas en España y paralelamente, del nivel científico de las revistas españolas
 - “En los últimos 25 años la investigación matemática española ha experimentado un incremento que podríamos calificar de espectacular, pasando de una producción en artículos en ISI del 0,3% en 1980 al casi 5% actual”.
 - “Del 1990 al 1999, la productividad científica en matemáticas en el país aumenta un 133%, valor muy superior a la tasa del ámbito europeo (58%) y al resto del mundo (27%)”.
- Matemáticas: disciplina de vida media alta (literatura con periodos de vigencia elevados)
- Diversos proyectos de digitalización en el marco de WDML

Otros proyectos DML

CENTRO DE INFORMACIÓN Y DOCUMENTACIÓN CIENTÍFICA



Presentación | Participantes | Bibliografía (DML-E) | Bibliografía adicional | Enlaces de interés | Otros proyectos DML | Ayuda

INICIO | 25 de octubre de 2007

Todos los campos Desde Buscar

REVISTAS

- Collectanea Mathematica
- Extracta Mathematicae
- Mathware and Soft Computing
- Publicacions Matemàtiques
- Qualitative Theory of Dynamical Systems
- Qüestió
- RACSAM
- Revista Matemática Complutense
- Revista Matemática de la Universidad Complutense de Madrid
- Revista Matemática Hispanoamericana
- Revista Matemática Iberoamericana
- SORT
- Stochastica
- Trabajos de Estadística
- Trabajos de Estadística e Investigación Operativa
- Trabajos de Investigación Operativa

PROYECTO DML-E: BIBLIOTECA DIGITAL DE MATEMÁTICAS

OTROS PROYECTOS DML

En el marco del programa WDM (World Digital Mathematics Library) de digitalización de recursos de interés para la comunidad matemática mundial para su recuperación en línea, se están desarrollando diversos proyectos paralelos en todo el mundo, entre los cuales pueden citarse los siguientes:

- JSTOR (Cornell University, EE.UU.)
- GDZ Göttingen (Universität Göttingen, Alemania)
- NUMDAM (Cellule MathDoc, Université Joseph Fourier, Grenoble, Francia)
- DML-CZ (Instituto de Matemáticas de la Academia de Ciencias de la República Checa, Praga, República Checa)
- Virtual Library of Sciences. Mathematical Collection (Uniwersytet Warszawski, Polonia)
- RusDML (Technische Universität Berlin, Alemania y Biblioteca Nacional de Ciencia y Tecnología de Rusia, Moscú, Rusia)
- Chinese Mathematics Digital Library (Tsinghua University, Pekín, China)

Equipo DML-E

Centro de Información y Documentación Científica (CINDOC - CSIC)
dml-e@cindoc.csic.es

Instituciones participantes



Real Sociedad Matemática Española



SOCIETAT CATALANA DE MATEMÀTIQUES



Centro de Información y Documentación Científica



Flujo de información



Revistas incluidas en DML-E

- 1.- **Collectanea Mathematica (1948-)**
- 2.- **Extracta Mathematicae (1986-)**
- 3.- **Mathware & Soft Computing (1994-) / Stochastica (1975-1992)**
- 4.- **Publicacions Matemàtiques (1988-) / Publicacions de la Secció de Matemàtiques**
- 5.- **Qualitative Theory of Dynamical Systems (1999-)**
- 6.- **SORT (2003-) / Qüestiió (1980-2002)**
- 7.- **Revista Matemática Complutense (1998-) / Revista Matemática de la UCM (1988-1997)**
- 8.- **Revista Matemática Iberoamericana (1985-) / Revista Matemática Hispanoamericana (1919-1982)**
- 9.- **TEST / Trabajos de Estadística (1986-1991)**
 - **TOP / Trabajos de Investigación Operativa (1986-1992)**
 - **Trabajos de Estadística e Investigación Operativa (1980-1985)**
- 10.- **RACSAM (2001-)**

Estándares de digitalización

- Resolución: 600 ppp, bitonal
- Corrección de la inclinación del texto
- Distribución uniforme de márgenes y texto
- Formato de archivo TIFF, con compresión *lossless* por el algoritmo CCIT G4 o similar.
- Cada página se archiva en un fichero de tipo:
REVISTA_AÑO_VOLUMEN_NUMERO_ARTICULO_PAGINA.tif
- Composición de PDF a partir de los TIFFs de las páginas

Páginas procesadas

Título de revista (en azul las revistas vivas)	Núm. de artículos		Páginas digitalizadas		Páginas electrónicas nativas	
1. Collectanea Mathematica	316	236	11897	1948-1993	3688	1994-2002
2. Extracta Mathematicae	490	178	2984	1986-1998	2446	1999-2005
3a. Mathware & Soft Computing	--	215	--	--	3211	1994-2003
3b. Stochastica	223	--	2698	1975-1992	--	--
4a. Publicacions Matemàtiques	257	243	3742	1988-1994	4918	1995-2002
4b. Publicacions de la Secció de Matemàtiques			[5442]	1976-1987		
5. Qualitative Theory of Dynamical Systems						
6a. SORT	--	40	--	--	558	2003-2005
6b. Qüestió	--	418	--	--	8502	1980-2002
7. RACSAM (Serie A)	--	173	--	--	2298	2001-2007
8a. Revista Matemática Complutense	--	233	--	--	4224	1998-2006
8b. Revista Matemática de la Universidad Complutense de Madrid	--	223	--	--	4302	1988-1997
9a. Revista Matemática Iberoamericana	217	92	6116	1985-1996	3360	1997- 2001
9b. Revista Matemática Hispano-Americana	97	--	906	1979-1982	--	--
10a. Trabajos de Estadística	96	--	1393	1986-1991	--	--
10b. Trabajos de Investigación Operativa	60	--	899	1986-1992	--	--
10c. Trabajos de Estadística e Investigación Operativa	193	--	3330	1980-1985	--	--
TOTAL	1949	2051	33965		37507	

Últimos números de revistas

	2001			2002			2003			2004			2005			2006			2007			
Collect. Math.	52, 1	52, 2	52, 3	53, 1	53, 2	53, 3	54, 1	54, 2	54, 3	55, 1	55, 2	55, 3	56, 1	56, 2	56, 3	57, 1	57, 2	57, 3	58, 1	58, 2		
Extr. Math.	16, 1	16, 2	16, 3	17, 1	17, 2	17, 3	18, 1	18, 2	18, 3	19, 1	19, 2	19, 3	20, 1	20, 2	20, 3	21, 1	21, 2	21, 3	22, 1			
Mathw. & Soft Comp.	8, 1	8, 2	8, 3	9, 1	9, 2-3		10, 1	10, 2-3		11, 1	11, 2-3		12, 1	12, 2-3		13, 1	13, 2	13, 3				
Pub. Mat.	45, 1	45, 2		46, 1	46, 2	46, Ex.	47, 1	47, 2		48, 1	48, 2		49, 1	49, 2		50, 1	50, 2		51, 1	51, 2	51, Ex.	
RACSAM	95, 1	95, 2		96, 1	96, 2	96, 3	97, 1	97, 2	97, 3	98, 1-2			99, 1	99, 2		100, 1-2			101, 1			
Rev. Mat. Compl.	14, 1	14, 2		15, 1	15, 2		16, 1	16, 2		17, 1	17, 2		18, 1	18, 2		19, 1	19, 2		20, 1			
Rev. Mat. Iberoam.	17, 1	17, 2	17, 3	18, 1	18, 2	18, 3	19, 1	19, 2	19, 3	20, 1	20, 2	20, 3	21, 1	21, 2	21, 3	22, 1	22, 2	22, 3	23, 1			
SORT							27, 1	27, 2		28, 1	28, 2		29, 1	29, 2		30, 1	30, 2		31, 1			

CODIGO DE COLORES				
Publicado?	SI	SI	SI	SI
Indizado?	SI	SI	NO	NO
Full-text?	SI	NO	NO	SI
	Red	Blue	Yellow	Grey

Estructura de los metadatos

- **Título: idioma original, inglés y español**
- **Autor(es)**
- **Organismo(s)**
- **Descriptores: español e inglés ***
- **Resumen: inglés, francés y/o español**
- **Clasificación (UNESCO)**
- **Año de publicación**
- **Fuente**
- **Colación**
- **Tipo de documento**
- **Idioma**
- **Código MathRev.**
- **Código Z-Math**
- **Archivo**

Interfaz web

CENTRO DE INFORMACIÓN Y DOCUMENTACIÓN CIENTÍFICA



[General information](#) | [Partners](#) | [DML-E bibliography](#) | [Other papers on DML](#) | [Links of interest](#) | [Other DML projects](#) | [Help](#)

START | 26th October of 2007

 All fields

JOURNALS

- Collectanea Mathematica
- Extracta Mathematicae
- Mathware and Soft Computing
- Publicacions Matemàtiques
- Qualitative Theory of Dynamical Systems
- Qüestió
- RACSAM
- Revista Matemática Complutense
- Revista Matemática de la Universidad Complutense de Madrid
- Revista Matemática Hispanoamericana
- Revista Matemática Iberoamericana
- SORT
- Stochastica
- Trabajos de Estadística
- Trabajos de Estadística e Investigación Operativa
- Trabajos de Investigación Operativa



DML^e



Spanish Digital Mathematics Library

This site is best viewed at 1024x768 px resolution with MS Internet Explorer 6



Mantenimiento del proyecto: tareas pendientes y acciones futuras

- Procesamiento de revistas pendientes
- Tesauros de descriptores y autores
- Enlaces con Zentralblatt y MathSciNet
- Publicación y difusión del portal
- Aplicación de OCR a los ficheros pdf
- Inclusión de nuevos títulos
- Actualización semestral de la base de datos

Estadísticas de visitas

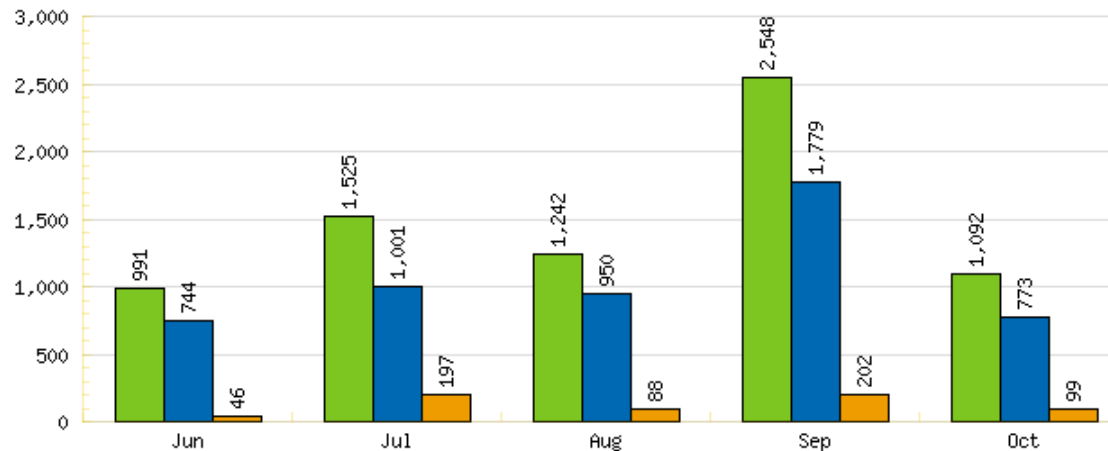
Summary (Portal de Matematicas)

This stat is based on all traffic recorded to date.

Don't forget about the rest of stats we offer. Look to the left menu to get visitor/browser/came from,

[Daily](#) | [Weekly](#) | [Monthly](#) | [Quarterly](#) | [Yearly](#)

Page Loads
 Unique Visitors
 Returning Visitors



Select Date: This Year Jan 2007 - Oct 2007

Select Data: Show Page Loads Show Unique Visitors Show Returning Visitors

Select Graph: Bar Graph Area Graph No Graph

Estadísticas por lugar de acceso

Portal de Matematicas (City)

25th October 2007 23:48:29

Your log size of 500 has 500 entries. [Increase your log size today!](#)

Country	State/Region	City	ISP
Num	City	Region	Country Name
▼ 116	-	-	-
▼ 90	Madrid	Madrid	Spain
▼ 23	Barcelona	Cataluña	Spain
▼ 15	Valencia	Carabobo	Venezuela
▼ 13	Granada	Andalucia	Spain
▼ 13	Buenos Aires	Buenos Aires	Argentina
▼ 10	Pontevedra	Galicia	Spain
▼ 8	Mexico	Distrito Federal	Mexico
▼ 8	A Coruña	Galicia	Spain
▼ 7	Lima	Lima	Peru
▼ 7	Leon	Castilla Y Leon	Spain
▼ 6	Oviedo	Asturias	Spain
▼ 6	Guadalajara	Jalisco	Mexico
▼ 5	Bilbao	Pais Vasco	Spain
▼ 4	Salamanca	Castilla Y Leon	Spain
▼ 4	Sevilla	Andalucia	Spain
▼ 4	Mission Viejo	California	United States
▼ 4	São Paulo	São Paulo	Brazil
▼ 3	Quito	Pichincha	Ecuador
▼ 3	Alicante	Valencia	Spain
▼ 3	Barberà Del Vallès	Cataluña	Spain
▼ 3	Santander	Cantabria	Spain
▼ 3	San Juan	Puerto Rico	Puerto Rico
▼ 3	Villanueva De La Cañada	Madrid	Spain

Gracias por su atención

Pablo de Castro
Unidad de Coordinación de Bibliotecas del CSIC
pcastro@bib.csic.es